

Räbeliechtli-Lieder



Räabe liechtli, Räabeliechtli chömed alli Chind



Weide lange Reie mache chömed alli gschwind

2) Räabeliechtli, Räabeliechtli
immer zwöi u zwöi
erscht wenn Cherzli usbrönnt si
denn göme wieder hei !!



La-törn-li, La-törn-li, Sun-ne, Mond, u Schlörn-li



Zü-ünd-a mis Liecht, zü-ünd a mis Liecht



Abär brönn mer mis La-törn-li-nüel

Räabeliechtl, Räabeliechtl



Rää-be-liecht-li, Rää-be-liecht-li! Chö-med a - li Chind!



Wänd e lan - gi Rei - e ma - che, chö - med a - li gschwind!



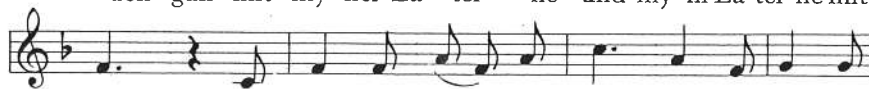
Räabeliechtl, Räabeliechtl,
immer zwei und zwei.

Erscht wänn d Cherzli uusbrännt sind,
dänn gömer wider hei.

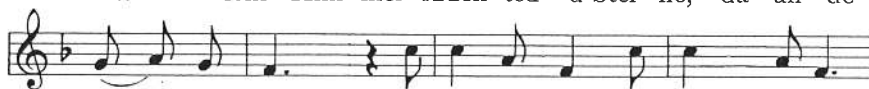
Myni Laterne



Ich gah mit my-ner La - ter - ne und my-ni La-ter-ne mit



miir. Am Him-mel lüüch-ted d Ster-ne, da un - de



lü - üch - ted miir. De Güg-gel chräät und dChatz miaut.



Eh, eh, eh, la pim-mel, la pim-mel, la pumm.

Latärnli



La - tärn-li, La - tärn-li, Sun-ne, Mond, u Schlän-li



zünd mer läng u wyt, zünd mer läng u wyt



gäu la - tärnli du ver - brännsch mer nid?